

Grâce à son faible encombrement (28 x 51 cm), la gamme IQsoft peut être installée partout.

Avec la fonction alarme niveau de sel, l'utilisateur final n'aura plus à s'inquiéter d'un bac à sel vide et avec l'application (gratuite) ConnectMySoftener, vous pouvez surveiller votre consommation d'eau et votre adoucisseur d'eau à distance et vous recevrez des notifications proactives quand le sel doit être réapprovisionné ou quand une maintenance de l'appareil est requise.

CARACTÉRISTIQUES & AVANTAGES

Régénération en fonction du volume

La régénération est déclenchée en fonction de la quantité d'eau consommée.

Économies de sel jusqu'à 60 %

La régénération ne se déclenche qu'en cas de besoin et l'adoucisseur calcule à chaque fois la quantité de sel requise. Les appareils MX1 utilisent jusqu'à 60 % de sel en moins que les adoucisseurs d'eau classiques !

Très faible consommation d'eau

Les appareils IQsoft consomment jusqu'à 50 % d'eau en moins qu'un adoucisseur d'eau classique. De plus, la régénération ne dure que 30 minutes en moyenne !

Grâce au saumurage variable, le bac à sel est seulement rempli juste avant la régénération. Il n'y a donc pas d'eau dans le bac à sel pendant la période de service et le sel ne peut pas coaguler. Le nettoyage périodique du bac à sel ou le raclage du sel aggloméré appartiennent au passé !

Rinçage bactériologique

Lorsque la consommation d'eau est trop faible pour déclencher une régénération régulière, l'appareil se régénère périodiquement, évitant la croissance des bactéries.

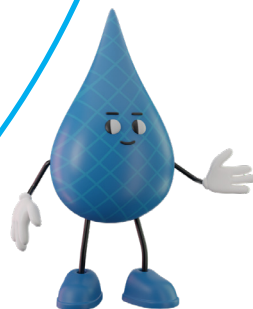
Filtres intégrés

Grâce aux filtres intégrés, il n'est pas nécessaire d'installer un filtre à particules.

ConnectMySoftener

Avec l'application ConnectMySoftener, vous pouvez suivre votre consommation d'eau et votre adoucisseur à distance via votre Smartphone et vous recevez des notifications proactives quand le sel doit être réapprovisionné, quand une maintenance est requise, ...





“Découvrez le confort de la connectivité”

DIMENSIONS ET PERFORMANCES

	IQsoft ECO 12	IQsoft ECO 18	IQsoft ECO 25
Référence	400006	400007	400008
Volume de résine	12 litres	18 litres	25 litres
Capacité @ 1 ° f (diviser par la dureté locale pour calculer la capacité)*	54 m ³ x ° f	92 m ³ x ° f	125 m ³ x ° f
Capacité @ 25 ° f (exemple de capacité basé sur la dureté moyenne de l'eau en Belgique)*	2.160 litres	3.680 litres	5.000 litres
Débit de service (débit garantissant un adoucissement correct)*	20 litres/min	33 litres/min	42 litres/min
Consommation d'eau par régénération	48 litres	77 litres	99 litres
Consommation de sel par régénération	1,5 kg	2,2 kg	3,1 kg
Largeur	280 mm	280 mm	280 mm
Profondeur (bypass inclus)	507 mm	507 mm	507 mm
Hauteur	575 mm	728 mm	982 mm
Capacité du bac à sel	17 kg	23 kg	35 kg
Diamètre de raccordement	3/4"	3/4"	3/4"

INCLUS AVEC CHAQUE APPAREIL

- ✓ Kit de raccordement mâle ¾
- ✓ Adaptateur pour égouts avec vide d'air
- ✓ Bypass avec régulateur de dureté résiduelle
- ✓ Tuyau d'évacuation 3 m
- ✓ 25 kg de sel
- ✓ Mise en service par Vercalo



CONNECT MY SOFTENER

- Notification
Alarme niveau de sel
Entretien
- Suivi
Consommation d'eau
Débit actuel
- Pas de frais (d'abonnement)

