

# MX1

Geen enkele waterontharder combineert zoveel features met zo'n laag zout- & waterverbruik. De SMART LED technologie zorgt ervoor dat de klant geïnformeerd wordt wanneer het zout op is, wanneer het tijd is voor onderhoud en zelfs wanneer er in de woning een waterlek zou zijn! Het controlepaneel kan bovendien extern gemonteerd worden waardoor het toestel ideaal is om te integreren in een kast.



## EIGENSCHAPPEN & VOORDELEN

### Volumegestuurde regeneratie

De regeneratie wordt geïnitieerd op basis van het effectieve waterverbruik.

### Zoutbesparing tot 40%

De waterontharder regenereert enkel wanneer nodig en berekent hierbij steeds hoeveel zout er effectief nodig is. In vergelijking met klassieke waterontharders verbruiken de MX1 toestellen tot 40% minder zout!

### Droge zoutbak

Dankzij de droge zoutbak is het samenkoeken van zout definitief verleden tijd.

### Bacteriologische spoeling

Wanneer het waterverbruik te laag is om een regelmatige spoeling te initiëren, zal het toestel periodiek regenereren en zo eventuele bacterievorming voorkomen.

### SMART LED TECHNOLOGY met lekdetectie

De MX1 is een slimme waterontharder die u via zijn SMART LED ring informeert wanneer het toestel regenereert, onderhoud of zoutvulling vereist is en zelfs wanneer er een waterlek in de woning is!

### Grote zoutopslagcapaciteit

Afhankelijk van het model heeft het toestel 40, 60 of 80 kg zoutopslagcapaciteit. In veel situaties moet de ontharder hierdoor maar 1 of 2 keer per jaar worden bijgevuld.

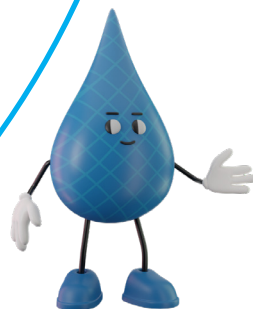
### Aanpasbare bezoutingsniveau's

De bezouting kan op 3 niveau's worden ingesteld, wat toestaat om de capaciteit/ zoutverbruik te verlagen/verhogen. Ideaal voor regio's met deelontharding, een inkomende hardheid van <math><20^{\circ}\text{f}</math> of voor klanten met een groot waterverbruik.

### SPOED regeneratie

Indien de waterontharder reeds tijdens de dag verzadigd is, zal het toestel een snelle/verkorte regeneratie uitvoeren.





*“MX1, Maximaal comfort, extreem performant!”*

## AFMETINGEN EN PRESTATIES

	MX1 ECO 14	MX1 ECO 22	MX1 ECO 30
Referentie	400124	400125	400126
Harsinhoud	14 ltr	22 ltr	30 ltr
Capaciteit @ 1 °f (delen door lokale hardheid om capaciteit te berekenen)*	60 m <sup>3</sup> x °f	106 m <sup>3</sup> x °f	159 m <sup>3</sup> x °f
Capaciteit @ 25 °f (voorbeeld capaciteit op basis van de gemiddelde waterhardheid in België)*	2.400 ltr	4.240 ltr	6.360 ltr
Servicedebiet (debiet waarbij correct onthardingsproces gegarandeerd is*)	23 ltr/min	37 ltr/min	50 ltr/min
Waterverbruik per spoeling*	59 ltr	84 ltr	118 ltr
Zoutverbruik per spoeling*	1,3 kg	2,1 kg	2,9 kg
Breedte	320 mm	320 mm	320 mm
Diepte (incl. bypass)	535 mm	535 mm	535 mm
Hoogte	608 mm	837 mm	1.067 mm
Zoutvoorraad	40 kg	60 kg	80 kg
Aansluitdiameter	3/4"	3/4"	3/4"

\*prestaties bij de 'standaard' bezouting-instelling

## INBEGREPEN IN ELK TOESTEL

- ✓ 3/4" aansluitkit mannelijk
- ✓ 50 kg zout
- ✓ Opstart door Vercalo
- ✓ Bypass
- ✓ Riooladapter met luchtspleet
- ✓ 3 meter afvoerdarm
- ✓ Resthardheidsregeling op besturingsklep



## MOBIEL CONTROLEPANEEL (OPTIONEEL)

Met de optionele 'externe montage' kit plaatst u het bedieningspaneel van de MX1 tot op 2 meter afstand van het toestel.

Ideaal wanneer de ontharder in een kast gemonteerd wordt!