

MX1

Aucun autre adoucisseur d'eau ne combine autant de fonctions avec une aussi faible consommation de sel et d'eau. La technologie SMART LED permet au client d'être informé quand le sel est épuisé, quand il est temps de faire l'entretien de l'appareil et même en cas de fuite d'eau dans la maison !

Le panneau d'affichage peut aussi être installé en périphérie, ce qui permet d'intégrer l'appareil dans un meuble.



**SMART LED
Technology**

CARACTÉRISTIQUES & AVANTAGES

Régénération en fonction du volume

La régénération est déclenchée en fonction de la quantité d'eau consommée.

Économies de sel jusqu'à 40 %

La régénération ne se déclenche qu'en cas de besoin et l'adoucisseur calcule à chaque fois la quantité de sel requise. Les appareils MX1 utilisent jusqu'à 40 % de sel en moins que les adoucisseurs d'eau classiques !

Bac à sel sec

Grâce au bac à sel sec, fini les problèmes liés au sel aggloméré.

Rinçage bactériologique

Lorsque la consommation d'eau est trop faible pour déclencher une régénération régulière, l'appareil se régénère périodiquement, évitant la croissance des bactéries.

SMART LED TECHNOLOGY avec détection de fuite

Le MX1 est un adoucisseur d'eau intelligent qui vous informe via son anneau SMART LED lorsque l'appareil se régénère, nécessite un entretien ou un remplissage de sel et même lorsqu'il y a une fuite d'eau dans la maison.

Grande capacité du bac à sel

Selon le modèle, la capacité de stockage de sel est de 40, 60 ou 80 kg. Souvent, il suffit de recharger l'adoucisseur seulement 1 ou 2 fois par an.

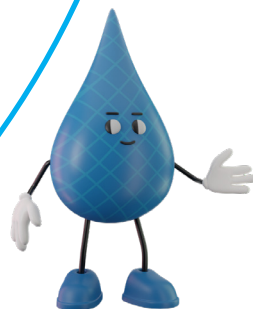
Niveaux de saumurage réglables

Le saumurage peut être réglé sur 3 niveaux, ce qui permet d'augmenter/réduire la capacité/consommation de sel. La solution idéale pour les régions avec un adoucissement partiel, une dureté entrante de <20°f ou pour ceux qui consomment beaucoup d'eau.

Régénération rapide

Si l'adoucisseur d'eau est déjà saturé au cours de la journée, l'appareil effectuera une régénération rapide/courte.





“MX1, Maximum de confort, extrêmement performant !”

DIMENSIONS ET PERFORMANCES

	MX1 ECO 14	MX1 ECO 22	MX1 ECO 30
Référence	400124	400125	400126
Volume de résine	14 litres	22 litres	30 litres
Capacité @ 1 °f (diviser par la dureté locale pour calculer la capacité)*	60 m ³ x °f	106 m ³ x °f	159 m ³ x °f
Capacité @ 25 °f (exemple de capacité basé sur la dureté moyenne de l'eau en Belgique)*	2.400 litres	4.240 litres	6.360 litres
Débit de service (débit garantissant un adoucissement correct)*	23 litres/min	37 litres/min	50 litres/min
Consommation d'eau par régénération*	59 litres	84 litres	118 litres
Consommation de sel par régénération*	1,3 kg	2,1 kg	2,9 kg
Largeur	320 mm	320 mm	320 mm
Profondeur (bypass inclus)	535 mm	535 mm	535 mm
Hauteur	608 mm	837 mm	1.067 mm
Capacité du bac à sel	40 kg	60 kg	80 kg
Diamètre de raccordement	3/4"	3/4"	3/4"

*Performances pour un réglage de saumurage "standard"

INCLUS AVEC CHAQUE APPAREIL

- ✓ Kit de raccordement mâle 3/4
- ✓ 50 kg de sel
- ✓ Mise en service par Vercalo
- ✓ Bypass
- ✓ Adaptateur pour égouts avec vide d'air
- ✓ Régulateur de dureté résiduelle sur vanne de commande
- ✓ Tuyau d'évacuation 3 m



PANNEAU D'AFFICHAGE AMOVIBLE (EN OPTION)

Avec le kit "montage en périphérie" optionnel, vous pouvez placer le panneau d'affichage du MX1 jusqu'à 2 mètres de l'appareil.

Idéal si vous souhaitez installer l'adoucisseur dans un meuble !