

De Vercalo Compact is uniek in zijn soort: hij combineert namelijk als enige de voordelen van een hydraulische ontharder (nl. compactheid) met deze van een elektrische ontharder (weinig drukverlies, bacteriologische spoeling,...).

## EIGENSCHAPPEN & VOORDELEN

### Volumegestuurde regeneratie

De regeneratie wordt geïnitieerd op basis van het effectieve waterverbruik.

### Bacteriologische spoeling

Wanneer het waterverbruik te laag is om een regelmatige spoeling te initiëren, zal het toestel periodiek regenereren en zo eventuele bacterievorming voorkomen.

### Bezoutingsniveaus

De bezouting van het toestel kan op 3 niveaus worden ingesteld, wat toestaat om een zeer laag zoutverbruik of een grotere capaciteit uit een kleiner toestel te bekomen.

### Compact

Dankzij het grondoppervlak van 24x49cm kan de Vercalo Compact werkelijk overal geïnstalleerd worden.

### Zoutpastilles

In tegenstelling tot de meeste andere compacte toestellen, maakt de Vercalo Compact gebruik van de traditionele zoutpastilles. Dit zorgt voor een lagere weringskost dan de klassieke compacte toestellen.

### Ingebouwde filters

Dankzij de ingebouwde filters is het plaatsen van een vuilfilter niet verplicht.

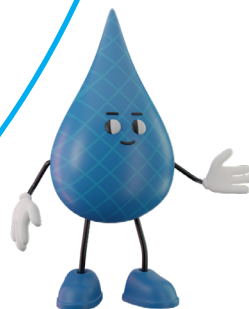
### Uitgestelde regeneratie

Het toestel wordt geprogrammeerd om te regenereren op het voorgeprogrammeerd uur. Zo wordt er geregenereerd op een moment dat er geen waterverbruik is en geniet de klant steeds van zacht water tijdens waterafname.

### Opvoerhoogte afvoer

Waar veel compacte ontharders geen of een minimale opvoerhoogte hebben voor de afvoer, kunnen de Vercalo Compact toestellen makkelijk het spoelwater enkele meters omhoog voeren tijdens de regeneratie.





*“ Vercalo Compact:  
klein maar dapper in  
de strijd tegen kalk!”*

## AFMETINGEN EN PRESTATIES

	Vercalo Compact 7	Vercalo Compct 12
Referentie	400076	400077
Harsinhoud	7 ltr	12 ltr
Capaciteit @ 1 °f (delen door lokale hardheid om capaciteit te berekenen)	22 m <sup>3</sup> x °f	48 m <sup>3</sup> x °f
Capaciteit @ 25 °f (voorbeeld capaciteit op basis van de gemiddelde waterhardheid in België)	880 ltr	1.920 ltr
Servicedebiet (debiet waarbij correct onthardingsproces gegarandeerd is)	12 ltr/min	20 ltr/min
Waterverbruik per spoeling	30 ltr	60 ltr
Zoutverbruik per spoeling	0,7 kg	1,4 kg
Breedte	240 mm	240 mm
Diepte (incl. bypass)	490 mm	490 mm
Hoogte	550 mm	770 mm
Zoutvoorraad	7 kg	15 kg
Aansluitdiameter	3/4"	3/4"

## INBEGREPEN IN ELK TOESTEL

- ✔ 3/4" aansluitkit mannelijk
- ✔ 25 kg zout
- ✔ Opstart door Vercalo
- ✔ Bypass
- ✔ Rioladapter met luchtspleet
- ✔ Resthardheidsregeling op besturingsklep
- ✔ 3 meter afvoerdarm