

Le Vercalo Compact est unique en son genre : il est le seul à combiner les avantages d'un adoucisseur hydraulique (à savoir sa petite taille) avec ceux d'un adoucisseur électrique (faible perte de pression, traitement bactériologique, etc.)

CARACTÉRISTIQUES & AVANTAGES

Régénération en fonction du volume

La régénération est déclenchée en fonction de la quantité d'eau consommée.

Rinçage bactériologique

Si la consommation d'eau est trop faible pour déclencher une régénération régulière, l'appareil se régénère périodiquement, évitant la croissance des bactéries.

Niveaux de saumurage réglables

Le saumurage de l'appareil peut être réglé sur 3 niveaux, ce qui permet d'obtenir une très faible consommation de sel ou une plus grande capacité avec un plus petit appareil.

Compact

Avec une surface au sol de 24 x 49 cm, le Vercalo Compact peut être installé partout.

Pastilles de sel

Contrairement à la plupart des autres appareils compacts, le Vercalo Compact utilise des pastilles de sel classiques. Les coûts de fonctionnement sont ainsi inférieurs à ceux d'un appareil compact classique.

Filtres intégrés

Grâce aux filtres intégrés, il n'est pas nécessaire d'installer un filtre à particules.

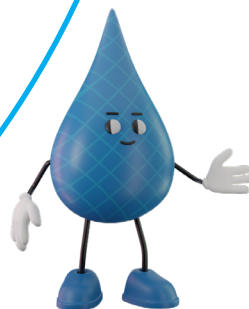
Régénération retardée

L'appareil est réglé pour procéder à la régénération à l'heure préprogrammée. De cette façon, la régénération a lieu à un moment où il n'y a pas de consommation d'eau et le client bénéficie toujours d'une eau douce durant les périodes de consommation.

Hauteur de refoulement évacuation

Alors que beaucoup d'adoucisseurs compacts n'ont pas ou peu de hauteur de refoulement, les appareils Vercalo Compact peuvent facilement faire remonter l'eau de rinçage de plusieurs mètres pendant la régénération.





*“ Vercalo Compact :
petit mais puissant
dans la lutte contre
le calcaire”*

DIMENSIONS ET PERFORMANCES

	Vercalo Compact 7	Vercalo Compct 12
Référence	400076	400077
Volume de résine	7 litres	12 litres
Capacité @ 1 ° f (diviser par la dureté locale pour calculer la capacité)*	22 m ³ x ° f	48 m ³ x ° f
Capacité @ 25 ° f (exemple de capacité basé sur la dureté moyenne de l'eau en Belgique)*	880 litres	1.920 litres
Débit de service (débit garantissant un adoucissement correct)*	12 litres/min	20 litres/min
Consommation d'eau par régénération	30 litres	60 litres
Consommation de sel par régénération	0,7 kg	1,4 kg
Largeur	240 mm	240 mm
Profondeur (bypass inclus)	490 mm	490 mm
Hauteur	550 mm	770 mm
Capacité du bac à sel	7 kg	15 kg
Diamètre de raccordement	3/4"	3/4"

INCLUS AVEC CHAQUE APPAREIL

- ✓ Kit de raccordement mâle 3/4
- ✓ 25 kg de sel
- ✓ Mise en service par Vercalo
- ✓ Bypass
- ✓ Adaptateur pour égouts avec vide d'air
- ✓ Régulateur de dureté résiduelle sur vanne de commande
- ✓ Tuyau d'évacuation 3 m